

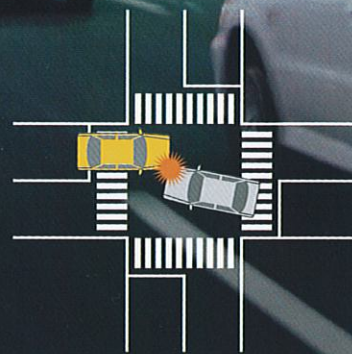
デジタル式ドライブレコーダーが、いつでも、どの環境でも、映像・音声・速度・振動・位置をクリアに記録・管理し、あなたの権利と安全をしっかりと守ります。

あなたがいくら安全運転を心がけても、「事故」はあなたの意思とは関係なく、常に存在します。

最新型ドライブレコーダー BEWEIS-V2 は、事故の前後を問わず、音声と画像で、

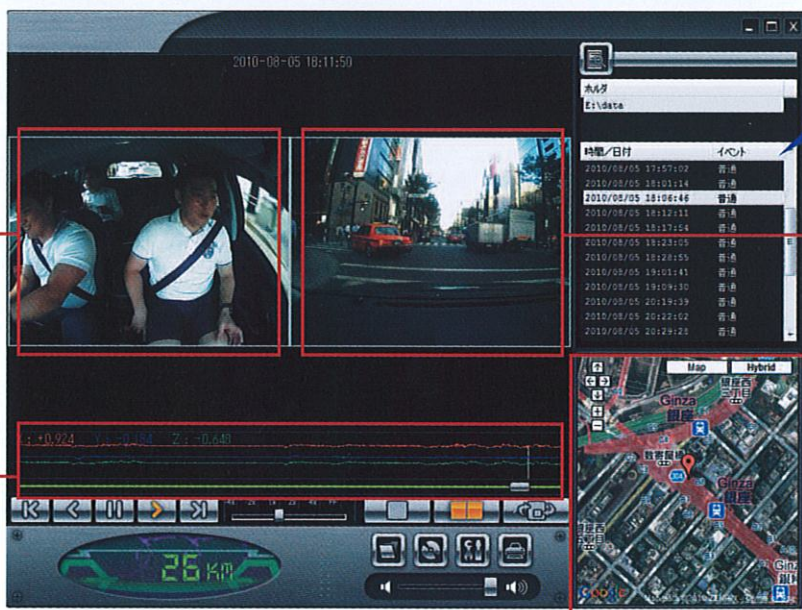
あなたの車の走行状況や駐車時の状況を常時録画し、事故による後々の、

トラブルや権利の侵害からあなたの権利と安全をしっかりと守ってくれます。



車内カメラ映像

広画角175°により事故時の車内、及び後方状況を確実に撮影。さらにハイスペックCMOSカメラ搭載により高コントラストを実現。



データ

前方カメラ画像

広画角120°により事故時の前方状況を確実に撮影。さらにハイスペックCMOSカメラ搭載により高コントラストを実現。

Gセンサー 3軸

3軸センサーが、衝撃・オーバースピード・急加速・急減速など、多彩にわたる情報を読み取りデータ保存。

GPSと Google mapの連動

走行中の現在地や速度などがビューアー上に表示され、衝撃・オーバースピード・急加速・急減速など、多彩な情報を記録。

赤外線LED搭載

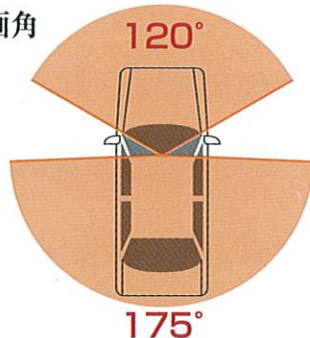
セキュリティ機器メーカーが開発した赤外線カメラを採用。6基の赤外線LEDが高感度に光り、夜間走行中でも車内後部座席をくっきり写すことが可能。



※LED点灯イメージです。



カメラ画角



1チャンネルモード

車内外どちらかのチャンネルのみを選択し、表示。



2チャンネルモード

車内外両方の映像を2チャンネルに分割して表示。



主映像：車内



主映像：車外

ピクチャー・イン・ピクチャーモード

車内外どちらかの映像を主とし、もう片方の映像をサブとして右下に表示。

簡単!

簡単な設置を可能にした、車内外カメラ一体型のコンパクト設計。

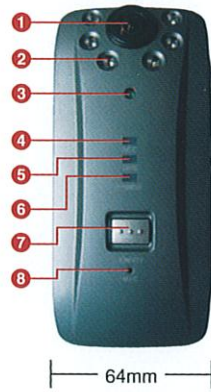


※設置イメージです。



多彩な電源対応

電源の接続するにはギボシによる接続とシガーライター電源を直接さす方法の二つがあります。
※本製品につきましては、このシガー電源ケーブルを付属品として提供しています。



64mm



- ① 室内カメラ
- ② 赤外線LED
- ③ CDSセンサー
- ④ RECランプ
- ⑤ GPSランプ
- ⑥ 電源ランプ
- ⑦ 緊急ボタン
- ⑧ マイク
- ⑨ モニターケーブルポート
- ⑩ GPSケーブルポート
- ⑪ ネットワークポート (SDHCメモリーカードリーダー用)
- ⑫ チャンネル交換スイッチ (モニターケーブル連結時)
- ⑬ 電源ケーブルポート
- ⑭ SDHCメモリーカードポート
- ⑮ 緊急ボタンケーブルポート

確実!

車両が感知したすべての衝撃を正確に、確実に記録。

3軸センサーが、衝撃・オーバースピード・急加速・急減速など、多彩にわたる情報を読み取りデータ保存します。



SDHC
メモリーカード
4GB (付属) ~32GB



音声録音

ビューアーの設定にて音声使用を選択すると、カメラ本体に内蔵されたマイクにより、音声を記憶します。



24時間CCTV

常時録画、走行中の映像を車内外同時に連続撮影します。(未録画防止)

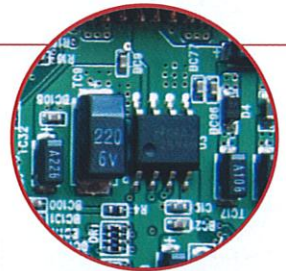


イベントメモリー

3軸Gセンサーを搭載しており、衝撃・オーバースピード・急加速・急減速などがあった場合は前後・左右・上下の振動をそれぞれ記憶し、衝撃前後のデータを保存します。

高性能!

アナログからデジタルへ
ドライブレコーダーの中では群を抜く高速CPUを搭載。



アナログ



デジタル



最新の圧縮方式による
鮮明な画質での録画が可能。

携帯電話のテレビ電話といった低速・低画質の用途から、ハイビジョンテレビ放送などの大容量・高画質の動画まで幅広い用途に用いられています。従来広く用いられてきたMPEG-2に比べ、H.264を用いると同じクオリティなら概ね半分程度のデータ量で済むよう改良されています。

すぐ見る!

カーナビ・ミラーモニターやパソコンでも再生可能。

BEWEIS-V2なら現場で、事故の状況をすぐ確認できます。



カーナビ



ミラーモニター



パソコン

- 【CPU / Memory】 Pentium 4 2GHz 以上 / 512MB 以上
- 【OS】 Windows XP / Vista / 7 対応
- 【グラフィック】 DirectX 9.0C 以上
- 【HDD】 200MB 以上の余裕スペース